

ZI : Place du village
 Dates inondations connues :
 - "En cas de forte pluie"
 - 2019 : Debordement léger du lac suite à une mauvaise gestion des vannes et une pluie courte très intense

Canal d'Aurelle

ZI : Ecole et terrain de sport
 Dates inondations connues :
 - 15/11/2014
 - 14-15-16/11/2002 => 20 cm
 - Dec. 2003 => 60 cm

Lac de Beauvallon

ZI : Champ Tardy / Croix / Route échappée belle
 Dates inondations connues :
 - 15/11/2014
 - Nov. 2002
 - Dec. 2003
 NB : Pb de remonté de nappe

Canal des Moulins

Bassins du Château

ZI : Lotissement les Patios II
 Dates inondations connues :
 - 15/11/2014
 - 14-15-16/11/2002 => 50 cm d'eau
 Année de construction des Patios II : 1978

ZI : Lotissement les Cornelles
 Dates inondations connues :
 - Nov. 2002 => 50cm d'eau
 - Oct.1993

Fossé du Saint Fély

ZI : Quartier Francillon
 Dates inondations connues :
 - 15/11/2014
 - 14-15-16/11/2002 => 50 cm

ZI : Ferme
 Dates inondations connues :
 - 02-03-04/12/2003

Fossé de Francillon

Tronçon aval du canal des Moulins

ZI : Stade d'Etoile sur Rhône
 Dates inondations connues :
 - 15/11/2014 => 50 cm sur stade
 - Oct. 1993

Stades d'Etoile-sur-Rhône

Etude sur les ruissellements du St-Fély et du quartier de Francillon

Carte des désordres historiques recensés

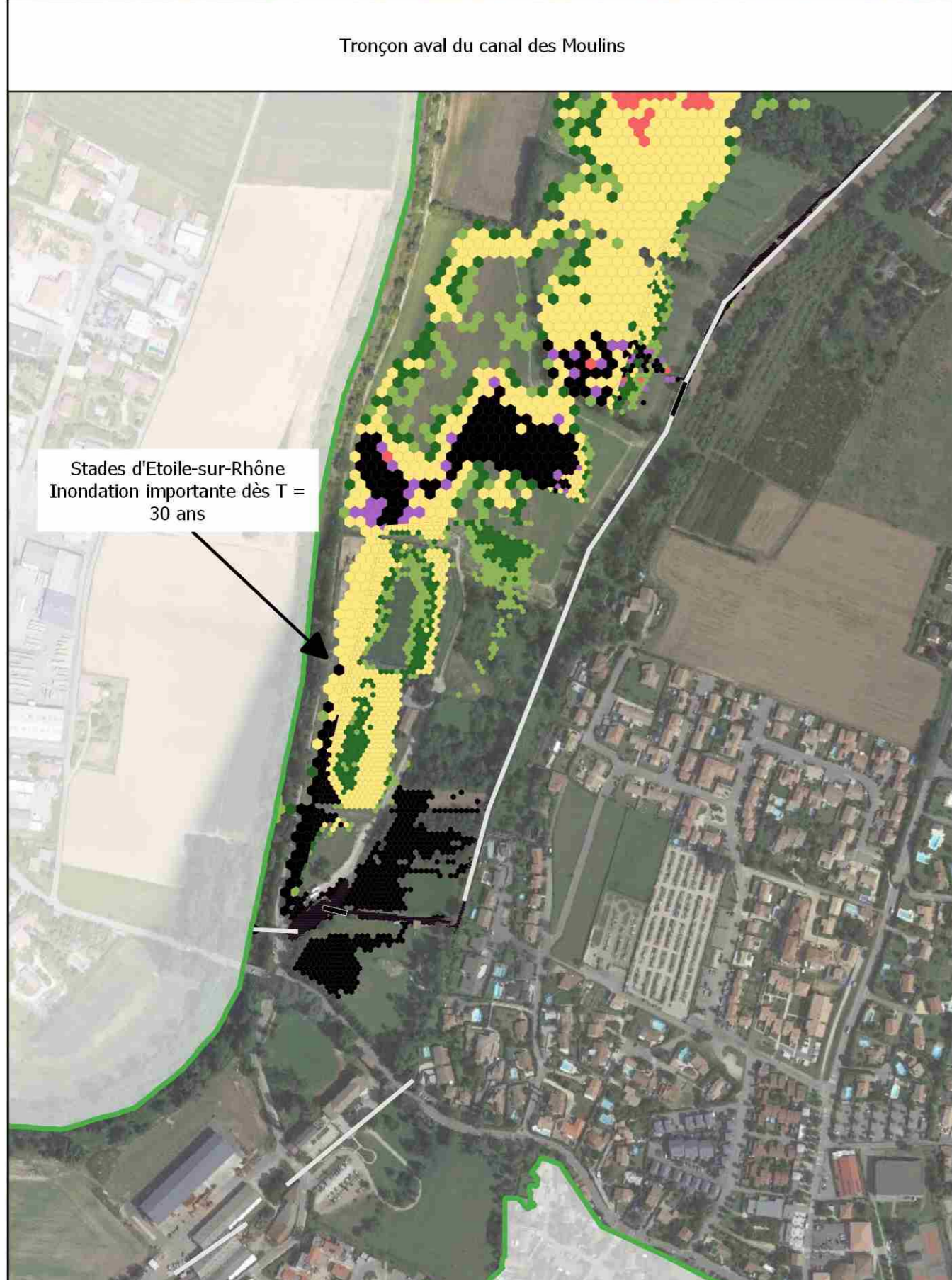
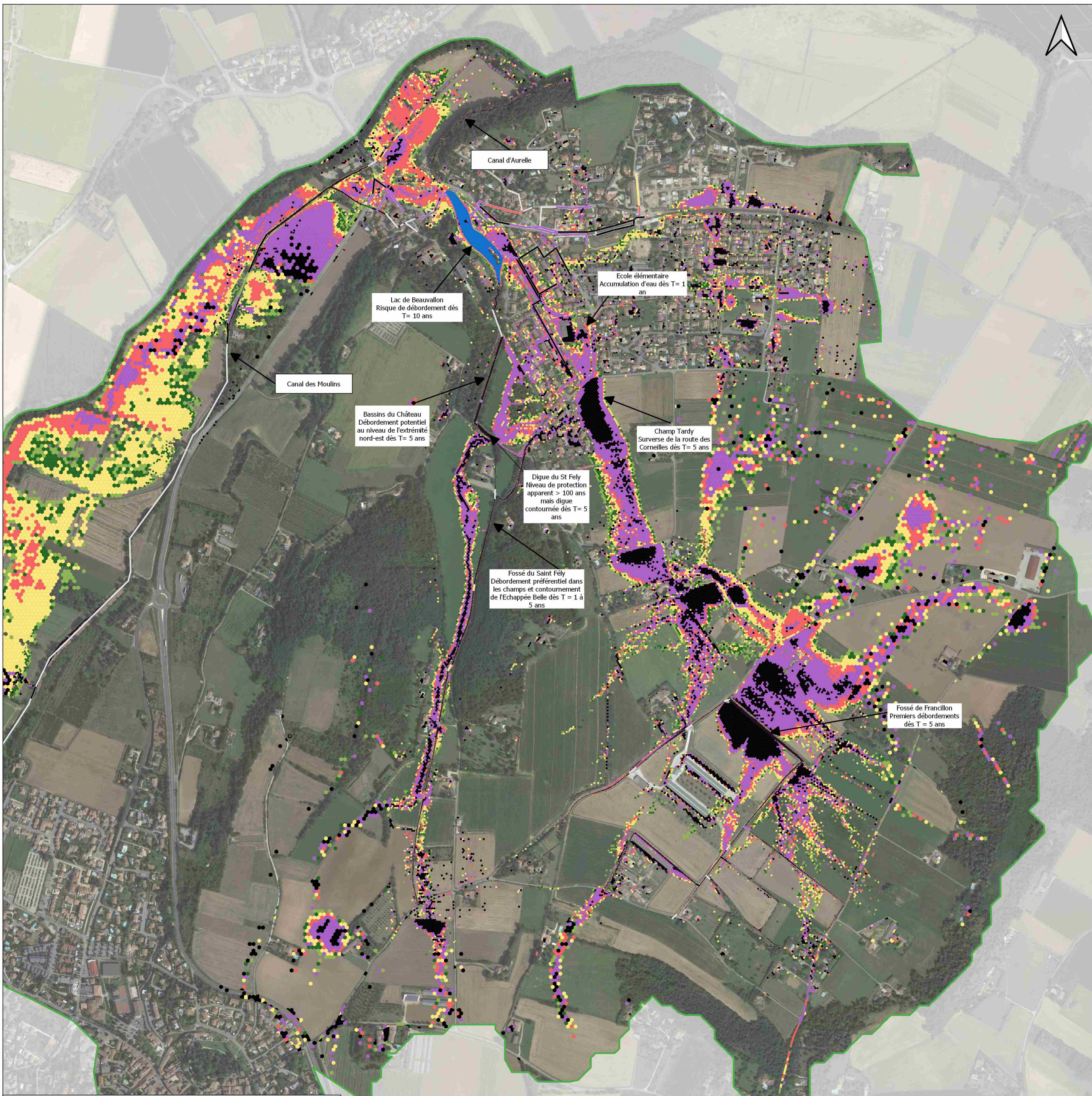


- Perimetre de modelisation
- Lac de Beauvallon
- Principaux cours d'eau et fossés
- Puits infiltration
- Réseau pluvial
- > Axes d'écoulement principaux en cas de fortes pluies
- Secteur de desordres historiques
- Sous bassin versant
 - 1 : Francillon - Zone agricole de Monteleger
 - 2 : Lac et village de Beauvallon
 - 3 : Canal des Moulins
 - 4 : Etoile-sur-Rhône
 - 5 : Talweg du Saint-Fély

Fond de carte : Google satellite
 Echelle : 1/5000


Version	Date	Réalisation	Validation
1	10/11/2022	TC	QS





Etude sur les ruissellements du St-Fely et du quartier de Francillon

Carte des emprises des zones inondées pour les différentes pluies modélisées (2h - 30 min)





- Perimetre de modelisation
- Lac de Beauvallon
- Periode de retour de 1ere mise en charge ou debordement du réseau 1D
- Pluie de periode de retour 1 an
- Pluie de periode de retour 5 ans
- Pluie de periode de retour 10 ans
- Pluie de periode de retour 30 ans
- Pluie de periode de retour 50 ans
- Pluie de periode de retour 100 ans
- Réseau 1D non mis en charge ou ne presentant pas de debordement

Emprise des zones inondées (>0.05 m)

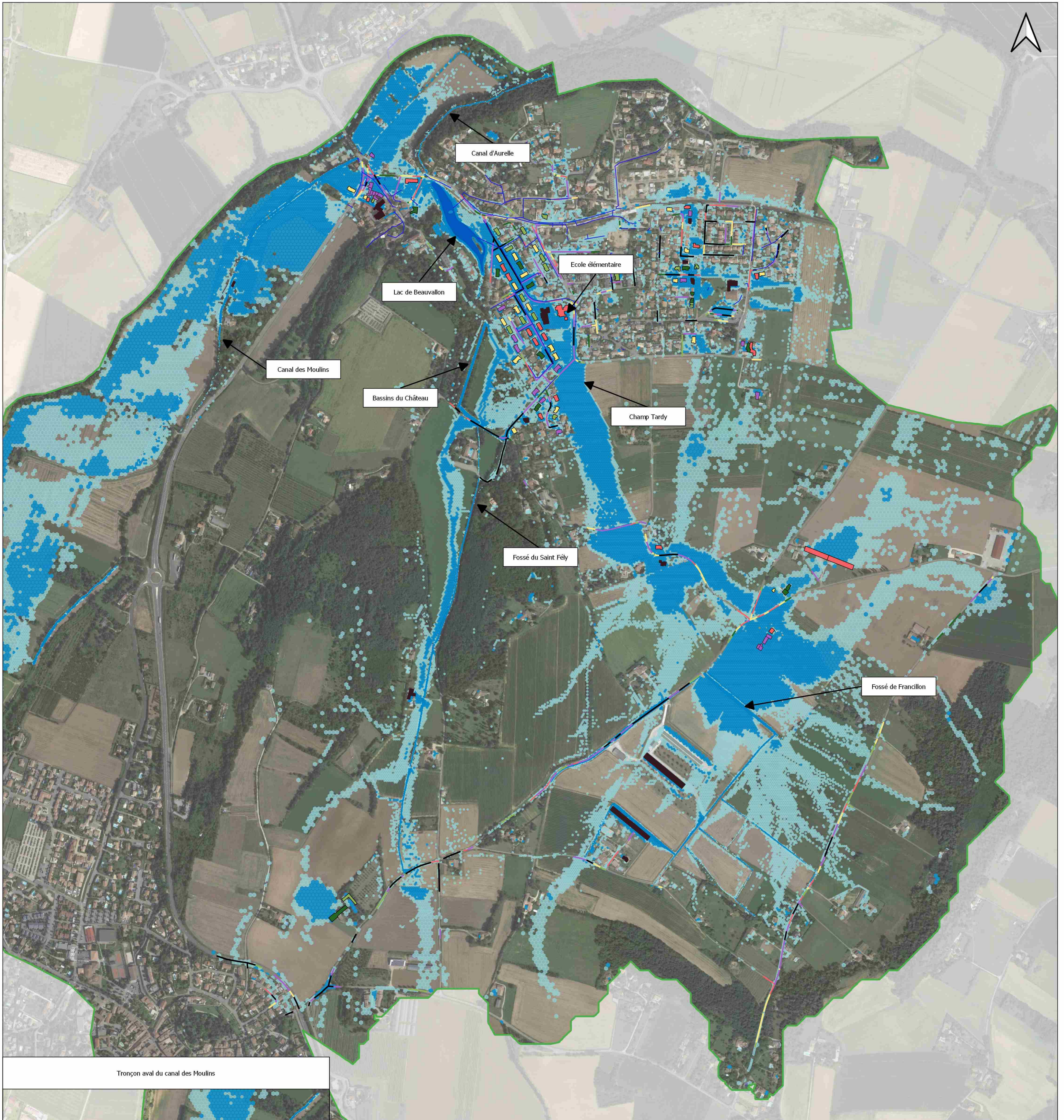
- Pluie de periode de retour 1 an
- Pluie de periode de retour 5 ans
- Pluie de periode de retour 10 ans
- Pluie de periode de retour 30 ans
- Pluie de periode de retour 50 ans
- Pluie de periode de retour 100 ans

Fond de carte : Google satellite
Echelle : 1/5000

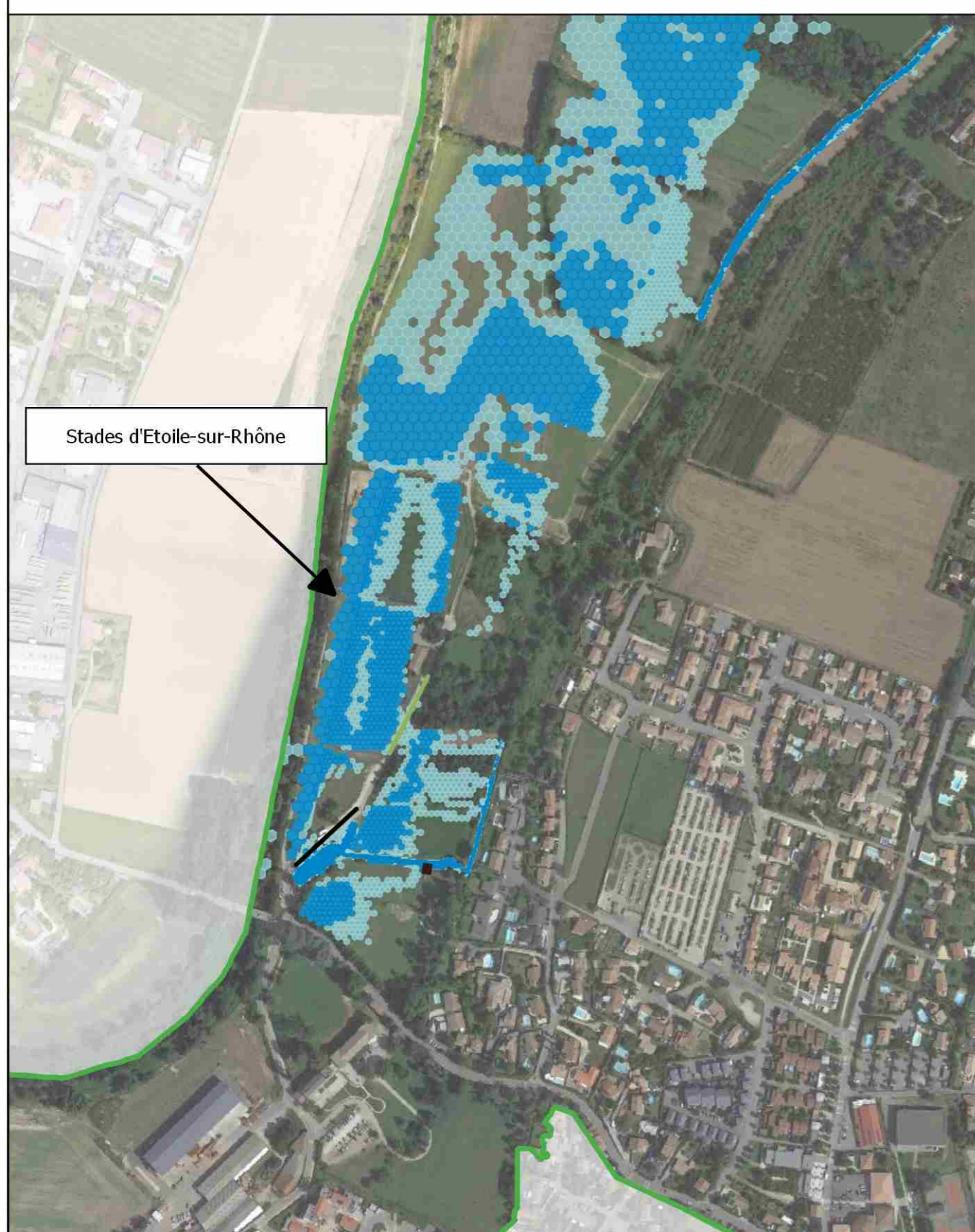
Version	Date	Réalisation	Validation
1	10/11/2022	TC	QS

19 rue du lac Saint-André
Savoie Technolac
73370 Le Bourget du Lac



Tronçon aval du canal des Moulins



Etude sur les ruissellements du St-Fely et du quartier de Francillon



Carte des enjeux impactés par les ruissellements selon les différentes pluies modélisées

- Perimetre de modelisation
- Emprise inondable (Heau > 20 cm) pluie 100 ans
- Emprise inondable (Heau > 3 cm) pluie 100 ans
- Lac de Beauvallon
- Réseau pluvial

Periode de retour de 1ere inondation du bâtiment (Heau > 20 cm)

- 1 an
- 5 ans
- 10 ans
- 30 ans
- 50 ans
- 100 ans

Periode de retour de 1ere inondation (coupure potentielle) de la voirie (Heau > 5 cm)

- 1 an
- 5 ans
- 10 ans
- 30 ans
- 50 ans
- 100 ans

Fond de carte : Google satellite
Echelle : 1/5000

Version	Date	Réalisation	Validation
1	15/11/2022	TC	QS



19 rue du lac Saint-André
Savoie Technolac
73370 Le Bourget du Lac

